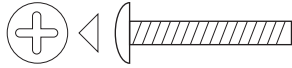
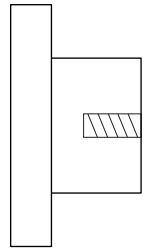
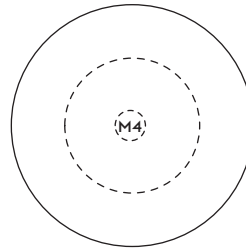


Innhold

1 x monteringskrue M4 x 22mm



1 x Mini Circus



Montering

Du kan selvsagt montere Mini Circus akkurat der du vil ha den. Vi synes det er fint å plassere håndtaket 45 mm fra den fremre kanten.

TIPS! Bor hullet fra utsiden på fronten. Hold et trestykke stramt mot baksiden av fronten, slik at boret fortsetter inn i det. Dette vil hindre at fronten fliser opp på baksiden hvor drillen kommer ut.

Monteringsveiledning (ikke boremal)

