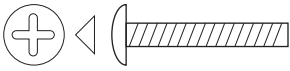


Innhold

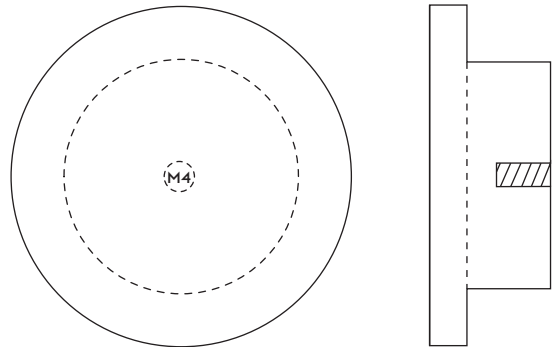
1 x skrue M4 x 22mm



1 x SuperWasher



1 x Circus



Montering

Du kan såklart montere ditt Circus håndtak hvor du vil. Vi syns det er fint å plassere håndtaket 45mm fra frontens side og overkant.

TIPS! Borr hullet fra frontens fremside og hold en liten trebit på baksiden som borret kan gå inn i. Da unngår du at fronten fliser seg på baksiden der hvor borret kommer ut.

Plasseringsforslag

(ikke borremal)

