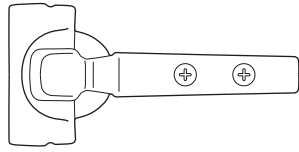


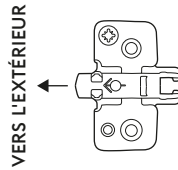
### Contenu

(pour une charnière)

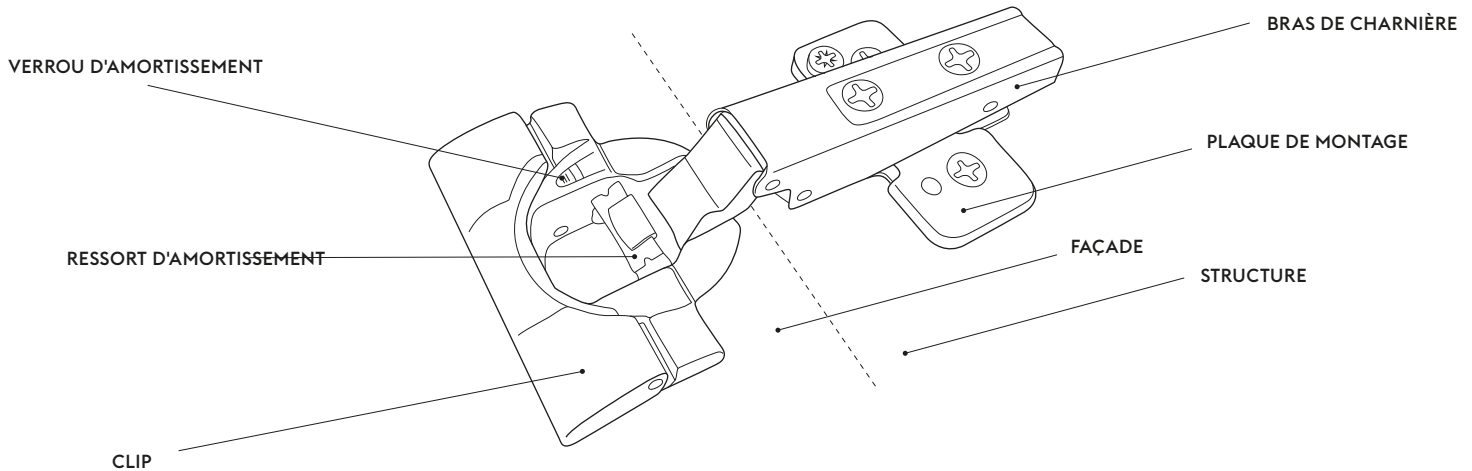
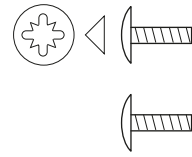
1 x charnière



1 x plaque de montage



2 x vis



### 1. Installez la plaque de montage dans la structure.

Montez la plaque, à l'aide des vis fournies, dans les trous prépercés dans le meuble.

Avant de fixer la plaque de montage, assurez-vous de son emplacement en maintenant la façade en position afin de vérifier les trous correspondants avec ceux de la façade.

**REMARQUE :** assurez-vous que la flèche sur la plaque de montage est orientée vers l'extérieur.

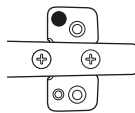
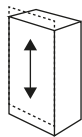
### 2. Fixez la charnière à la façade.

Si vous avez une façade à deux charnières, la charnière d'amortissement doit être placée en haut. Si vous avez une façade avec trois ou quatre charnières, les charnières d'amortissement doivent être placées en haut et en bas.

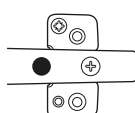
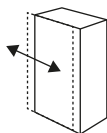
Placez la charnière dans le trou de la façade et rabattez le clip vers le bas. Fixez la charnière à la plaque de montage en accrochant la partie avant du bras de charnière à la plaque. Appuyez ensuite légèrement sur l'arrière du bras de charnière jusqu'à ce qu'il s'encliquète.

### Ajustement des charnières.

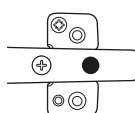
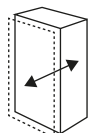
Vous pouvez facilement ajuster l'emplacement exact de la façade sur trois dimensions :



La vis présente sur la plaque de montage permet d'ajuster la hauteur de la façade.



La vis extérieure sur le bras de charnière permet d'ajuster la façade latéralement. Vous pouvez également régler le niveau de la façade en ajustant cette vis sur l'une des charnières.



La vis intérieure du bras de charnière permet d'ajuster la façade dans la profondeur (l'espacement entre la structure et la façade).